

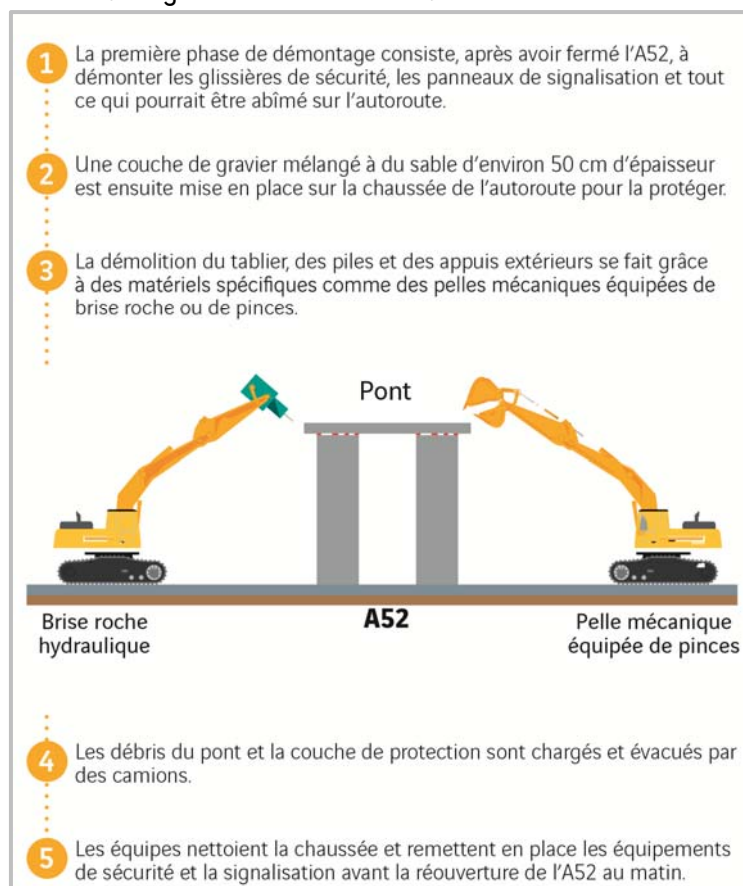
Autoroute A52

Démolition du pont du chemin du Merlançon, commune de la Bouilladisse

Dans le cadre de l'aménagement d'une voie supplémentaire sur l'autoroute A52, dans chaque sens de circulation, entre La Bouilladisse et Roquevaire, VINCI Autoroutes va démolir le pont du chemin du Merlançon sur la commune de la Bouilladisse. Ce pont qui enjambe l'A52 n'est en effet pas compatible avec l'élargissement de l'autoroute. Pour procéder à cette opération de démolition en toute sécurité, l'autoroute A52 sera exceptionnellement fermée entre le péage de Pont-de-l'Etoile et l'échangeur de Pas-de-Trets (n°33), dans la nuit du samedi 30 septembre au dimanche 1^{er} octobre prochain. Des itinéraires de déviation seront mis en œuvre pour permettre aux automobilistes de rejoindre leur destination.

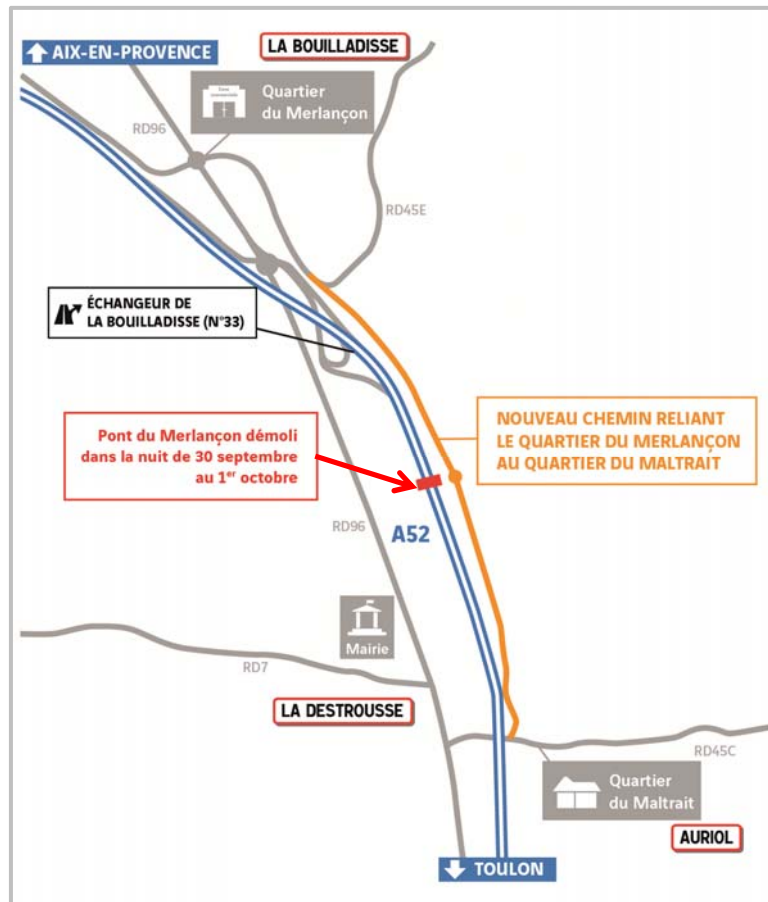
La démolition du pont du chemin du Merlançon

Le pont du chemin du Merlançon, situé au-dessus de l'A52, sur la commune de la Bouilladisse n'est pas compatible avec l'aménagement d'une voie supplémentaire de part et d'autre de l'autoroute. C'est la raison pour laquelle, le pont sera démolit. Sa démolition sera effectuée par des moyens mécaniques et uniquement de nuit. Pour des raisons de sécurité évidentes, un périmètre de sécurité sera mis en œuvre, aux abords du chantier, en raison de la présence de nombreux engins et de matériels lourds.



Circulation dans le quartier après la démolition




Le pont ne sera pas reconstruit après sa démolition. Pour permettre aux riverains de ce quartier de rejoindre La Destrousse et La Bouilladisse, VINCI Autoroutes a réalisé un nouveau chemin reliant le quartier du Maltrait au quartier du Merlançon. D'ici la fin de l'année 2017, cette nouvelle voirie sera étendue du quartier du Merlançon jusqu'à la RD 45^e (Chemin de Trets).



Nuit du 30 septembre au 1^{er} octobre : fermeture de l'autoroute A52 et infos circulation

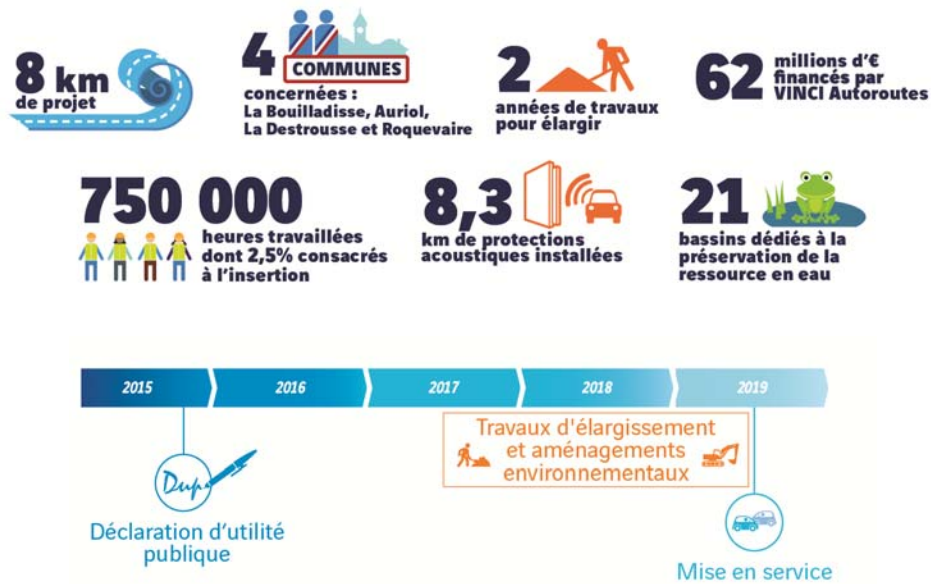
Pour permettre la réalisation de cette opération exceptionnelle et d'envergure, **l'autoroute A52 sera fermée à la circulation, dans la nuit du samedi 30 septembre au dimanche 1^{er} octobre, de 21h à 7h, entre le péage de Pont-de-l'Étoile et l'échangeur de Pas-de-Trets (n°33).**

Durant la fermeture de l'autoroute, des itinéraires de déviation seront mis en place pour permettre aux conducteurs de rejoindre leur destination.

-  Sur A52, dans le sens Aix-en-Provence / Marseille-Toulon
> Sortie Pas-de-Trets (n°33) obligatoire.
-  Sur l'A501, dans le sens Marseille / Aix-en-Provence
> Sortie Solans (n°7) obligatoire.
-  Sur l'A52, dans le sens Toulon / Aix-en-Provence
> Sortie Aubagne-Est (n°35) obligatoire.



Le projet d'aménagement de l'A52 : les chiffres-clés et le calendrier



Un dispositif pour informer les clients en temps réel :

- **Radio VINCI Autoroutes (107.7)**
- **Le 3605**, le service client 24h/24 et 7j/7 (service gratuit + prix d'appel)
- **L'Application gratuite VINCI Autoroutes pour smartphone** : trafic en temps réel
- **Le site internet www.vinci-autoroutes.com**
- **Prévisions de trafic heure par heure** : https://www.vinci-autoroutes.com/fr/bl_traffic_forecast/forecast
- **Les comptes Twitter** @VINCIAutoroutes ; @A7Trafic ; @A8Trafic ; @A9Trafic ; @A10Trafic ; @A11Trafic ; @A46Trafic ; @A63Trafic ; @A87Trafic ; @TunnelToulon ; @duplexa86

A propos de VINCI Autoroutes

Premier opérateur d'autoroutes en concession en Europe, VINCI Autoroutes accueille chaque jour plus de 2 millions de clients sur les réseaux de ses quatre sociétés concessionnaires : ASF, Cofiroute, Escota et Arcour. VINCI Autoroutes est partenaire dans la durée de l'Etat concédant, au service des politiques d'aménagement du territoire et pour satisfaire les besoins de mobilité de ses clients.

Chiffres clés : Réseau de 4 422 km d'autoroutes - 186 aires de services - 266 aires de repos - 323 gares de péage.

Retrouvez toutes les informations sur : Radio VINCI Autoroutes (107.7) www.vinci-autoroutes.com,

[facebook.com/VINCIAutoroutes](https://www.facebook.com/VINCIAutoroutes), Twitter @VINCIAutoroutes, www.fondation.vinci-autoroutes.com, ou par téléphone au 3605, 24h/24 et 7j/7 (service gratuit + prix d'appel)